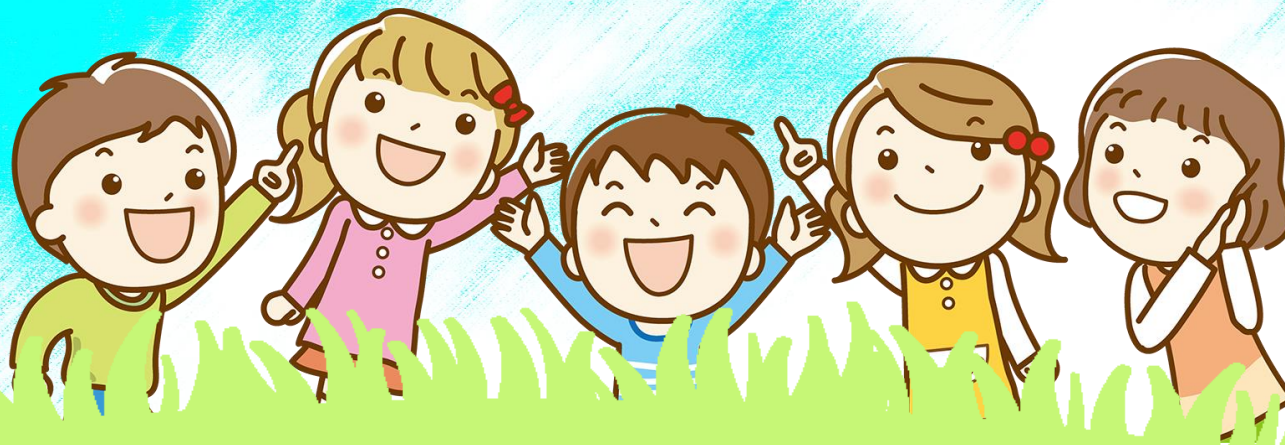


運動学習特化型
子どもデイサービス

わいわいkids



株式会社 芳野ケアサポート

Yoshino Care Support

【わいわいkids 概要】

◆事業所名

運動学習特化型

児童発達支援 放課後等デイサービス

わいわいkids

◆定員

1日定員 10名



【わいわいkids の想い】

運動と学習で脳を活性化！

子どもの自立支援を目指す！

わいわいkidsは、心と体の成長が気になる
お子様のために、療育を行う児童福祉法に基づく
放課後等デイサービスです。

発育に心配のある子どもたちが成長できる環境の
必要性を強く感じ、わいわいkidsを立ち上げま
した。

【わいわいkids のコンセプト】

「運動」×「学習」×「遊び」を通じて、

「できた！」という成功体験を提供し、日常生活に

おける基本動作や考えること、挑戦すること、

コミュニケーションの楽しさを伝えます。

「できなかったことができるようになる」という成功体験を数多くすることで、子どもに自信がつきます。

このようなことでお困りのお子様のお役に立てます

- コミュニケーションがうまくとれない
- 運動が苦手、体を動かす機会がない
- 集団活動が苦手
- 字が上手く書けない
- 漢字が覚えられない
- 長時間座ってられない
- 力加減ができない
- 自己肯定感が低い
- 放課後に時間を持て余している など

【主な療育内容】

日課（独自の専門プログラム）

運動（コーディネーション運動）

学習

脳機能
運動・学習能力
の向上



コミュニケーション能力
ソーシャルスキルの向上

将来の自立につながります！

日課

- 理学療法士、作業療法士、言語聴覚士（セラピスト）が監修のもと専門的な独自のプログラムを提供
- 利用開始時にセラピストによる評価を実施



作業療法士による評価



言語聴覚士による評価

日課

- 脳機能を向上させる課題を含む
- 目、耳、口を同時に使っていくことで思考する力を身に付ける
- 同時処理能力を鍛え、コミュニケーション能力向上を目指す
- 運動ではいくつもの動作が同時処理できることを目指す
- 興奮課題（ドーパミン）、抑制課題（セロトニン）を入れることで自己感情のコントロールができるようになることを目指す

日課

体

① 運動トレーニング

目

② なぞり絵

③ 視知覚トレーニング

④ 視写

耳

⑤ 音読

⑥ 聞き取り (聴覚トレーニング)

協応

⑦ かるた

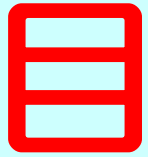
⑧ 漢字

体

① 運動トレーニング

理学療法士監修による、「重心移動の速さ」、「体をコントロールする能力」、「素早く動き出す能力」を中心とした運動。マット運動、ラダーなどを使い、しっかりと汗をかくような活動でドーパミンを分泌し脳を活性化する。

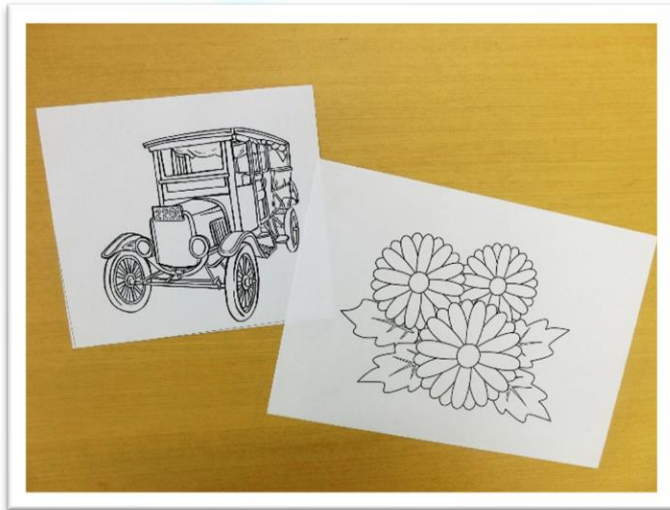


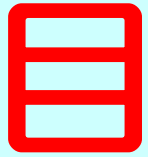


② なぞり絵

透けている絵や字をゆっくりなぞる。

静かにゆっくり書くことでセロトニンを分泌させ、抑制をかけながらおこなっていく。



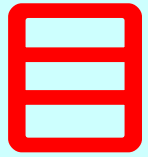


③ 視知覚トレーニング

眼球運動、視覚認知機能のトレーニング。

目からの情報を脳で処理し、出力（体で表現）する流れをスムーズに行うためのトレーニング。



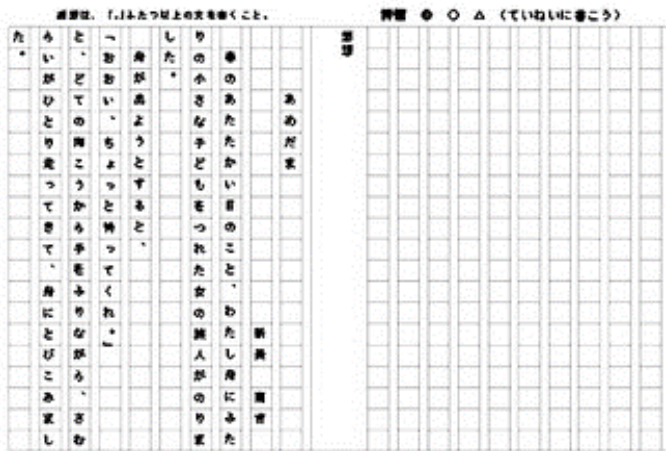


④ 視写

出来るだけ多くの文字を丁寧に書き写す練習。

視点移動の能力向上にも効果がある。

黒板の文字を写す際のトレーニングにもなる。



耳

⑤ 音読

さまざまな読み方を指導することで、聴覚的なワーキングメモリ※を向上させる。

文章を目で追うことで追従性眼球運動のトレーニングになる。

文章表現を身に付ける。

※ワーキングメモリとは

入ってきた情報を脳内にメモ書きし、どの情報に対応すればよいのか整理し、不要な情報は削除すること。



耳

⑥ 聞き取り（聴覚トレーニング）

聞いた数字や単語を正しく書き出していく。

「聞く力」を育てる。

聴覚的ワーキングメモリを向上させる。



協応

⑦ かるた

ひらがなかるた、ことわざかるたなど様々な種類を行う。

負けを受け入れられるようになるなど、社会性を身につける。



協応

⑧ 漢字

- 1) 指書き：書き順を声に出しながら机の上に指の腹を使って書く
- 2) なぞり書き：マスからはみ出さないように丁寧に書く
- 3) 写し書き：お手本とそっくりりに書く



運動

◆コーディネーション運動

協応動作、ワーキングメモリ
コミュニケーション能力の
向上を目指す

◆学校体育

走運動、マット運動、
跳び箱運動、リズム運動 など



運動

【跳び箱】

スモールステップをクリアすることで自信につなげていく。



手のつき方



馬跳び



跳び箱に触れる



開脚跳び

運動

◆体力測定の実施

定期的に実施し、前回との比較を行いどのくらい成長することができたかをデータ化する。



<立ち幅跳び>



<上体起こし>



<反復横跳び>

学習

- ① 国語（漢字）
- ② 算数
- ③ 宿題サポート



学力向上が目標ではなく
取り組む姿勢を育みます

日課前にシナプソロジーを実施して脳活性！！

シナプソロジーとは

できることを目的としない、できなくても、新しい刺激に対応することで目的（脳の活性化）が期待できるプログラムです。

シナプソロジーの効果

- 手先の器用さ・集中力が向上する
- 注意機能が向上する
- 活動的快（活気・元気・陽気・はつらつなど）の心理が向上する
- 脳の認知機能（思考・言語・注意・空間視野・記憶）が向上する
- 爽快感が向上し、緊張・興奮・疲労感・抑うつ感・倦怠感が低下する etc



【1日の流れ】

平日（放課後）

開始	終了	内容
14:00	15:00	送迎
15:00	16:00	宿題・自由時間
16:00	16:10	おやつ
16:10	17:10	シナプソロジー 日課（30～60分）
17:10	17:25	運動
17:25	17:30	帰りの準備
17:30		送迎

土曜 / 長期休み

開始	終了	内容
9:30	9:50	送迎
10:00	10:10	準備
10:15	11:15	シナプソロジー 日課（60分）
11:15	11:45	運動
11:45	12:15	昼食
12:15	13:40	休み時間
13:40	14:10	学習
14:10	15:30	おたのしみ
15:30	15:45	おやつ
15:45	16:00	帰りの準備
16:00		送迎

【利用料金について】

平日 (14:00~18:00)	1回 819円
土曜日・長期休み (10:00~16:00)	1回 938円

※送迎をご希望される場合は
片道54円が別途かかります。
※行事等で別途費用がかかる
場合があります。

◆世帯収入が約890万円までの方

⇒ 1か月あたり上限4,600円

◆世帯収入が約890万円以上の方

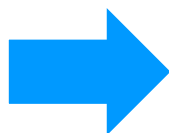
⇒ 1か月あたり上限37,200円

◆追加で教材代が300円/月、おやつ代が50円/1回かかります。

【利用開始までの流れ】

予約

まずはお気軽に
お電話にて
お問い合わせ下さい。



見学・説明

見学の際はお子様と
一緒にお越し下さい。
サービス内容などを
ご説明致します。



面談

お子様の発達状況を
把握させて頂き
ご家族の希望などを
伺います。



契約

契約には受給者証が
必要です。取得前の
場合は市役所への申請
をお願い致します。



【スタッフ紹介】

長谷川
保育士・介護福祉士

川 副
指導員

唐 木
保育士・介護福祉士

古 賀
指導員

佐 藤
管理者
児童発達支援管理責任者

高 倉
保育士





ご相談・ご見学 お待ちしております！

TEL 093-772-3787

〒808-0102 福岡県北九州市若松区東二島5丁目2-19
 フレンテ二島101
 waiwaikids@yoshino-care.com

Webサイト
 はこちら



株式会社 芳野ケアサポート **わいわいkids**
 Yoshino Care Support





株式会社 芳野ケアサポート

Yoshino Care Support