

デイサービス 逸びす

DAYSERVICE EBISU



デイサービス ぬびすは “らしさ”と“笑顔”を引き出すデイサービスです

趣味や日々の活動の中で、楽しみながら
自然と身体を動かす「生活リハビリ」を行っています！

園芸や生け花、料理、カラオケなど趣味を見つけない方、
外出を楽しみたい方、自分らしく笑顔で暮らしたい方に
最適です！



5つのオススメポイント

オススメ1 笑顔と元気を引き出す**生活リハビリ**

オススメ2 アクティブに**外出・外食**

オススメ3 体操で健康力UP！**シナプソロジー**

オススメ4 認知症予防に効果**バツグン！「おとなの学校」**

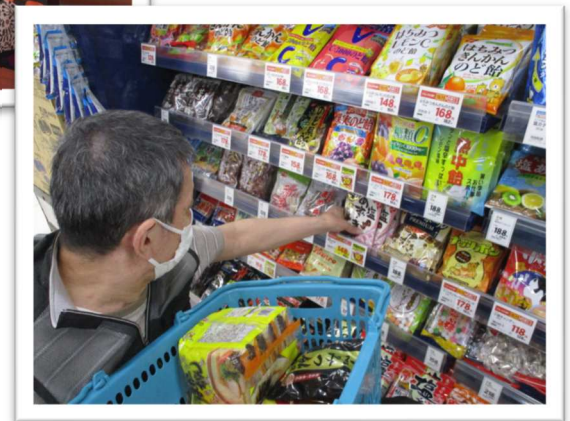
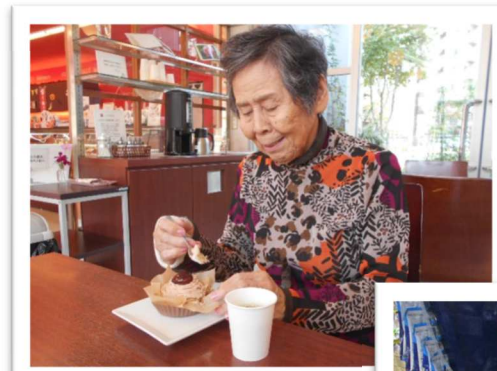
オススメ5 **年中無休**でサポート！**日曜日**も営業

※年末年始は除く

笑顔と元気を引き出す生活リハビリ

日々の活動の中で楽しみながらリハビリが行えたら・・・
着替えや入浴、排せつ、洗濯や食事の支度。

生活には欠かせない動作をリハビリとし、皆さんが
「自分らしく」、「笑顔」で暮らせますようご支援いたします。



趣味活動

その他
いろいろな活動を
しています！

趣味は生きがいにつながります。
「自分に合う趣味がなかなか見つからない」
「新しく趣味を見つけたい」
という方に向けて、様々な活動をご提案いたします。



釣り



オセロ



楽器演奏



カラオケ



陶芸



生け花



創作

中庭で楽しむガーデニング

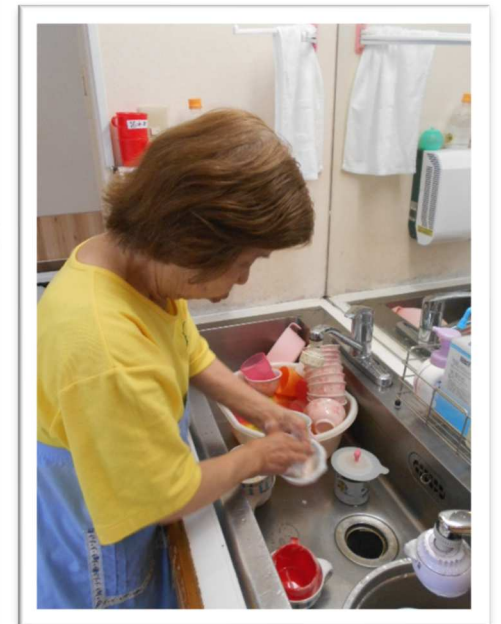
ふびすのエンゲージ（園芸）ズメンバーが汗水流して整えた中庭でのガーデニングと野菜作りです。

みなさんと一緒に季節の野菜やお花を植え、収穫しています。



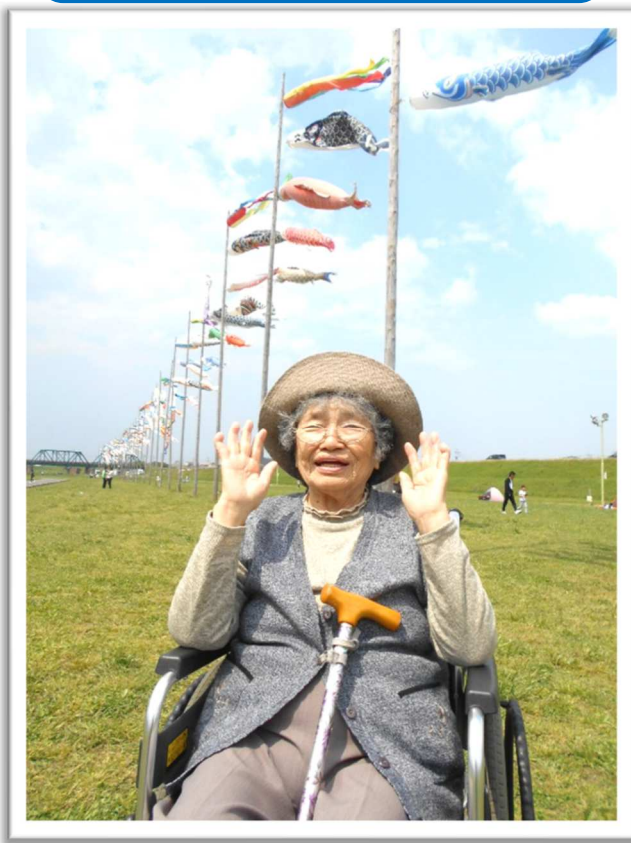
美味しく楽しくクッキング

料理から後片付けまで、楽しく無理なく取り組んでいただけます。



アクティブに外出・外食

春のピクニック



車いすバスケット観戦



美術鑑賞・大衆演劇



お客様のご要望や季節に合わせて外出します。

シナプソロジーのご紹介



シナプソロジーとは

できることを目的としない、できなくても、新しい刺激に対応することで、**脳の活性化**が期待できるプログラムです。
苧びすでは、毎朝楽しく行っています！

シナプソロジーの効果

- 手先の器用さ・集中力が向上する
- 注意機能が向上する
- 活動的快(活気・元気・陽気・はつらつなど)の心理が向上する
- 脳の認知機能(思考・言語・注意・空間視野・記憶)が向上する
- 爽快感が向上し、緊張・興奮・疲労感・抑うつ感・倦怠感が低下する etc

認知症予防に効果バツグン！ 「おとなの学校」

学校式レクで楽しく学べて、**認知症予防**につながります。
回想法で脳を活性化！「学び」で元気になりましょう！

毎朝
30分！

昭和の思い出おしゃべり

日本・世界の豆知識

言葉と数字の大人の脳トレ

楽しい大人の創作活動



音読風景



☆教科書代 1,650円(税込)／月

年中無休でサポート！日曜も営業中

土日祝日も休まず営業※し、お客様とご家族の生活をサポートいたします！

日曜日は、平日と変わらないサービス内容に加えて皆様が笑顔になれるイベントを行っています！

※年末年始を除く

お楽しみイベント
もあります！



日曜も
入浴できます！



お楽しみ！日曜デイサービス

日曜はちょっと長めにドライブを楽しんでいただけます！
平日より遠くに足を運んだり、季節を感じて
いただけるような企画をしています！





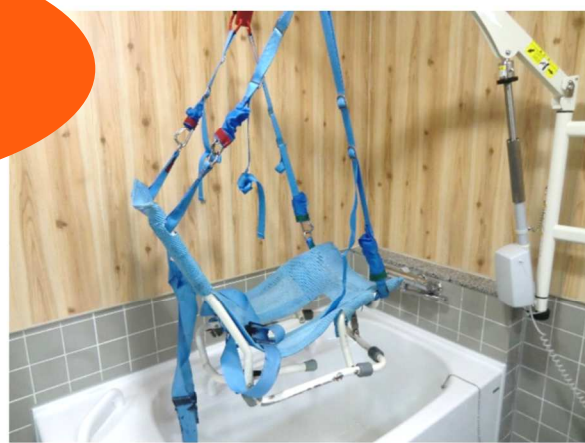
入浴 ～ようこそ、癒びすの湯へ！～

入浴剤の香りの中、心身をゆっくり温めてリラックス…
バスタイムを楽しんでいただけるよう、
様々な趣向を凝らしてお待ちしています！



音楽を聴きながら
入浴できます！

個浴・リフト浴
対応いたします！



イベント湯

美容週間や飲み物フェア開催！



季節の行事で暮らしに色どりを！

-  お花見
-  こいのぼり作り
-  七夕
-  夏祭り
-  運動会
-  敬老会
-  クリスマス
-  新年会



機能回復トレーニングで健康力UP！

口の体操



息を吹くトレーニングで肺や喉の奥の力を鍛えます。誤嚥性肺炎の予防にも取り組んでいます！

ミュージック体操



懐かしい歌を思い出しながら歌って身体を動かすことで元気になれるミュージック体操をご提供します。

機能回復トレーニングで健康力UP！



ダンス体操



健康寿命を延ばすために効果的な有酸素運動です。ダンスでずっと自分の足で歩ける体を目指しましょう！

歩こう会



健康増進と疾病予防のための健康ウォーキングです。みんなで楽しく歩きましょう！

リハビリ機器で健康力UP！



エスカルゴ

アシスト機能付き股関節膝関節
の自動運動(拘縮予防)筋持久
力向上



ホットパック(温熱療法)

血管拡張作用
筋緊張の緩和
代謝亢進、リラックス作用



足つぼマシーン

下肢の浮腫軽減
下肢疼痛の抑制

リハビリ機器で健康力UP！



リカベントバイク

筋持久力向上、下枝体幹の筋力向上

全身マッサージ機

疲労回復、浮腫軽減

リハビリ専門職がお一人おひとりに合ったプログラムを考え、お客様に寄り添いサポートさせていただきます。

おいしく水分補給して健康に！



春・夏



ポカリゼリー・甘酒ゼリー

体にとっても大切な水分！！夏は特に水分補給が必要とされます。
たくさんの水分が取りづらい時・・・のどごし良く、吸収も良いです。

秋・冬

しょうが紅茶



体を芯から温め血流を良くします。また抗菌作用や抗酸化作用もあり健康維持にもおすすめです。



高齢の方は一日に1～1.5リットルの水分が必要と言われています。
急びすでは、積極的なお声掛けを行い、5回以上に分けて
500～600mlの水分を摂っていただいています。

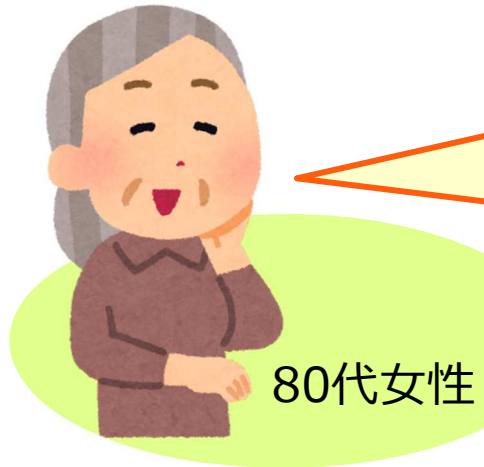
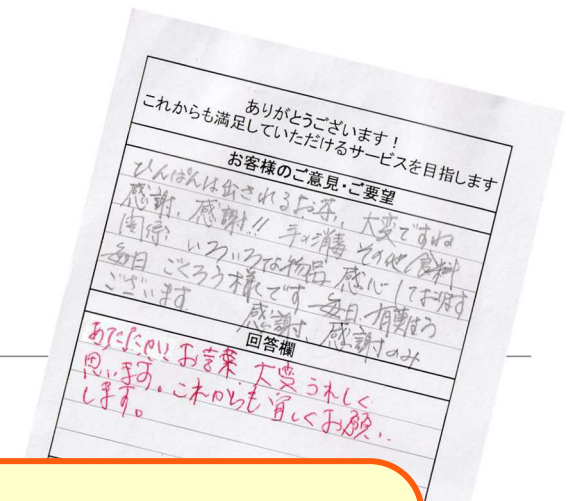
1日の流れ

一例であり、お客様によって異なります。

9:00 ~ 10:00	ご自宅までお迎え・あびす到着
	バイタル測定・ティータイム(到着後、ホッと一息)
9:30 ~ 12:30	入浴・リハビリ・レクリエーション
	体操・おとなの学校・入浴・起立訓練・シナプソロジー等
12:00 ~ 12:30	昼食(日替わりメニュー)
	お客様の状態に合わせて、ソフト食やミキサー食も対応できます ※昼食後のお薬がある方はご持参ください
13:00 ~ 13:30	食後の運動
	重錘運動・歩行訓練
13:30 ~ 14:40	レクリエーション
	日替わりレクリエーション(外出・創作・映画鑑賞・ゲームなど)
14:40 ~ 14:50	コーヒータイム
15:00 ~ 17:00	ご自宅までお送り

※現在、全ての活動に関して新型コロナウイルス感染症防止策を徹底しています。

お客様の声



80代女性

職員さんたちの挨拶はいつも元気で明るくてパワーをもらっています。言葉使いも丁寧で優しく接してもらっています。ありがとうございます。

家族が気がつかないことを色々と教えていただき助かっています。お忙しい中こちらがわからないことも丁寧に相談に乗ってくださいます。



80代男性

お客様の声を
随時募集中！
満足をして頂けるサービスを目指します！

スタッフご紹介

看護師・主任 奥田 朋子

「生活リハビリ」で住み慣れた場所(自宅)で少しでも長く、楽しく過ごしていただけるように支援いたします！



生活相談員 林 啓介

何かお困りの事があればいつでもお話しください！
解決できるようご協力させていただきます！



理学療法士 大池 和生

日常生活でお困りはありませんか？一緒にリハビリをして出来ることを増やしていきましょう！



職員一同笑顔でお待ちしております！

無料体験受付中！（送迎・食事無料）



お気軽にお問い合わせください。
職員一同、心よりお待ちしております！！

日曜・祝日も営業しています！

定員 37名

営業日 月～日曜日

お問合せ先

デイサービス 急びす

〒 808-0024 北九州市若松区浜町1丁目3-1

TEL 093-771-5200 FAX 093-771-8286



ご質問やご相談など
お気軽にお問合せください！



◆ 通所介護（デイサービス）

デイサービス くきのはま

デイサービス 糸びす

デイサービス ふたじま

デイサービス みのり

リハビリステーションおあしす

リハビリステーションおあしす弐号館

北九州市若松区本町2丁目17-1 ベイサイドプラザ若松別館3F TEL 093-771-1501

北九州市若松区浜町1丁目3-1 TEL 093-771-5200

北九州市若松区東二島3丁目7-7 TEL 093-772-2727

北九州市若松区栄盛川町11-15 TEL 093-771-6611

北九州市若松区本町2丁目13-24 TEL 093-771-8877

北九州市若松区西天神町1-30 TEL 093-772-1221

◆ 訪問介護 ヘルパーステーション

北九州市若松区本町2丁目3-1 TEL 093-771-1355

◆ 居宅介護支援 ケアプランセンター

北九州市若松区本町2丁目3-1 TEL 093-771-1355

◆ 放課後等デイサービス・児童発達支援

わいわいkids

北九州市若松区東二島5丁目2-19 フレンテ二島101 TEL 093-772-3787



<https://www.yoshino-care.com>

本社 北九州市若松区浜町1丁目3-1 TEL 093-771-8282



BLOG



Instagram



Facebook

ブログなどで
日々のことを
発信しています！