

★心が実る★ デイサービス みのり

3号
2024.3

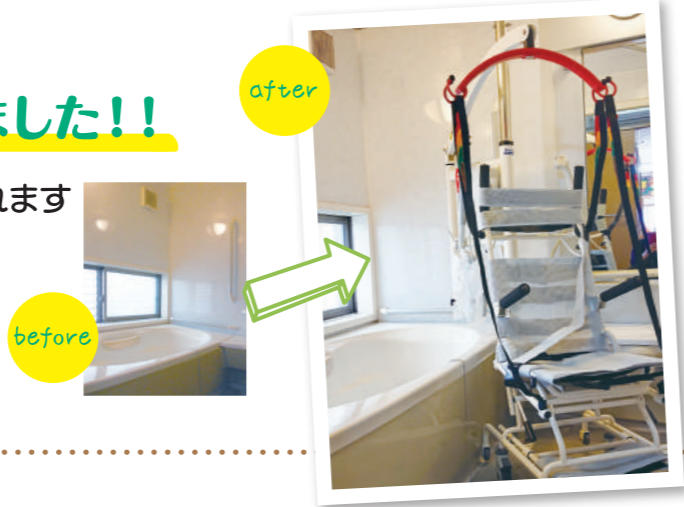
冬の
思い出



インフォメーション!!

浴室にリフトを設置しました!!

- ★ 身体が不自由な方でも安心して浴槽に入れます
- ★ 快適な姿勢で安心して移動ができます
- ★ 座ったまま入浴することができるので身体への負担が軽減できます
- ★ 浴槽へ入る気持ちよさを実感できます



インフォメーション!!

介護リハビリセラピストの資格を取得しました!!

介護リハビリセラピーが 高齢者の体に働きかける

4つの施術作用

手足のむくみ・関節痛・肩こり・脳卒中の後遺症による麻痺・認知症予防など多くの不調に働きかけます。

1
アロマテラピーによる
精油の薬理作用

アロマ精油は種類によって鎮痛・鎮静・抗炎症・リラックス作用などに薬理効果があり精油成分は5分以内に血液中に入るほど浸透力がある

2
ビタミンEの作用

病気や老化の原因となる細胞の酸化を防ぐ強い抗酸化作用や病気の90%以上に関係していると言われる活性酸素の働きを弱め、血行を促進する

3
血液・リンパ液の
流れを良くする作用

血液やリンパ液の流れを良くすることにより手足がむくむ、疲れやすい肩がこる、免疫力の低下などの不調を改善することが期待できる

4
施術による
軟部組織の緩和作用

筋肉、靭帯、筋膜、関節包などの軟部組織を柔らかくし血行を促進させ痛みやこりを取り除いたりストレスの緩和や自然治癒力を高める

3月スタート!!ぜひ、ご期待ください!

デイサービス みのりは あなたの自律を応援します!

※認知症ケアにおける自律...認知症になっても
自分のことは自分で決められる

施設概要

サービス内容/定員	認知症対応型通所介護/12名
営業日	月~土曜日
加算	個別機能訓練加算Ⅰ・Ⅱ、入浴加算、サービス提供体制加算Ⅱ 処遇改善加算Ⅰ、特定処遇改善加算Ⅱ、ベースアップ等支援加算 科学的介護推進体制加算

デイサービスみのりの特徴

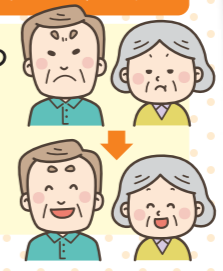
- 失敗や混乱から不穏な気持ちになっても**気分が落ち着くまで寄り添います**
- いつまでも元気に歩けるように1日を通して**100回の起立訓練**を実施します
- 健康維持のため1日を通して**1000ml程度の水分摂取**を実施します
- お一人お一人に合った**個別入浴**を実施します

認知症専門の スタッフ*による 認知症ケア プログラム

*認知症介護指導者 1名
認知症介護実践者研修 5名

その方らしさを取り戻すユマニチュードケア

見る・触れる・話しかける・立つ
ご本人と良い関係を結び
「優しさを届ける」ことが、
自分らしさを取り戻す
きっかけになります。



さまざまなプログラムにより 認知症の進行を防止します!

レクリエーション

- ・書道
- ・ドライブ
- ・カラオケ
- ・外食
- ・パン作り
- ・ゲーム
- ・おやつ作り
- ・季節の創作
- ・ハンドマッサージ
- ・お誕生日会
- ・絵手紙
- ・買い物
- ・音楽会

頭の体操

- ・回想法
- ・料理
- ・お化粧
- ・音読・計算
- ・川柳

運動療法

- ・起立訓練
- ・口腔体操
- ・リズム体操
- ・体操
- ・セラバンド

季節の行事

- ・園芸
- ・お茶会
- ・押し花
- ・散歩
- ・生け花
- ・干し柿づくり
- ・餅つき

空き状況	月	火	水	木	金	土
R6.2月現在 ※詳しくはお問い合わせください	△	○	○	△	○	△

TEL 093-771-6611

〒808-0014 北九州市若松区栄盛川町11-15 FAX 093-771-6618
(事業所番号: 4090200033) <https://www.yoshino-care.com>

株式会社 芳野ケアサポート **デイサービス みのり**
Yoshino Care Support

