

# 暮らしに ★“らしさ”と“笑顔”を★ デイサービス ゑびす

2号  
2024.3

今年は辰年、『昇り龍』！  
天に向かって上昇する竜のように  
春に向けて、  
元気に頑張ってください！



## 冬の思い出

冬の入り口に芋ほりをしました！  
掘った芋は豚汁にして  
美味しくいただきました！

寒い季節のお出かけは少なくなりましたが、  
車椅子バスケの観戦や  
外食イベント、クリスマス会を実施しました！

新年会では、職員手作りのガラポンを使っての  
福引大会に大盛り上がりでした！



## 行事予定

- 4月 お花見
- 5月 外食イベント
- 6月 あじさい観賞ドライブ

★予定日は毎月のカレンダーでご確認ください



## 「トルト」のご紹介

ゑびすでは、歩行分析ツール  
「トルト」を導入しています。

動画を撮るだけで、お客様の身体状況を見える化し  
わかりやすくお客様やご家族に状態をお伝えできます！  
解析結果を動画で送ることもできます！  
ゑびすでは、体験時の報告に使用させていただいています。  
また、解析レポートを使って、自宅でする  
「おすすめ運動」をご提案しています。

AIがお客様の  
身体機能を評価します！



## お客様の“らしさ”と “笑顔”を引き出します

### 施設概要

サービス内容/定員	通常規模型通所介護/37名
営業日	月～土曜日
加算	個別機能訓練加算Ⅰ・Ⅱ、中重度ケア体制加算、入浴介助加算Ⅰ 処遇改善加算Ⅰ、特定処遇改善加算Ⅱ、ベースアップ等支援加算

### デイサービスゑびすの特徴

- 笑顔と元気を引き出す生活リハビリ
- アクティブに外出・外食
- 体操で健康力UP! シナプソロジー®
- 認知症予防に効果バツグン! おとなの学校®
- 五感を刺激する多彩なレクリエーション

#### 笑顔と元気を引き出す 生活リハビリ

着替えや入浴、排せつ、洗濯や食事の支度など  
生活には欠かせない動作をリハビリとし  
皆様が「自分らしく」、「笑顔」で  
暮らせませようご支援いたします。



#### 体操で健康力UP! シナプソロジー®

「左右で違う動きをする」などを通  
して、脳の活性化が  
期待できるプログラムです。  
毎朝楽しく行っています!



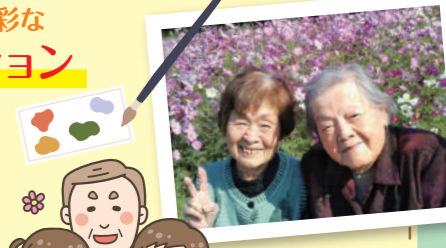
#### 認知症予防に効果バツグン! おとなの学校®

学校式レクで楽しく学べて  
認知症予防につながります。  
☆教科書代  
1,650円(税込)/月



#### 五感を刺激する多彩な レクリエーション

創作活動  
保育園交流  
ミュージックデイ  
...など



空き状況  
R6.3月現在  
※詳しくはお問い合わせください

月	火	水	木	金	土
△	○	○	◎	○	○

TEL 093-771-5200

〒808-0024 北九州市若松区浜町1丁目3-1 FAX 093-771-8286  
(事業所番号: 4070201274) <https://www.yoshino-care.com>

株式会社 芳野ケアサポート  
Yoshino Care Support

デイサービス ゑびす

